

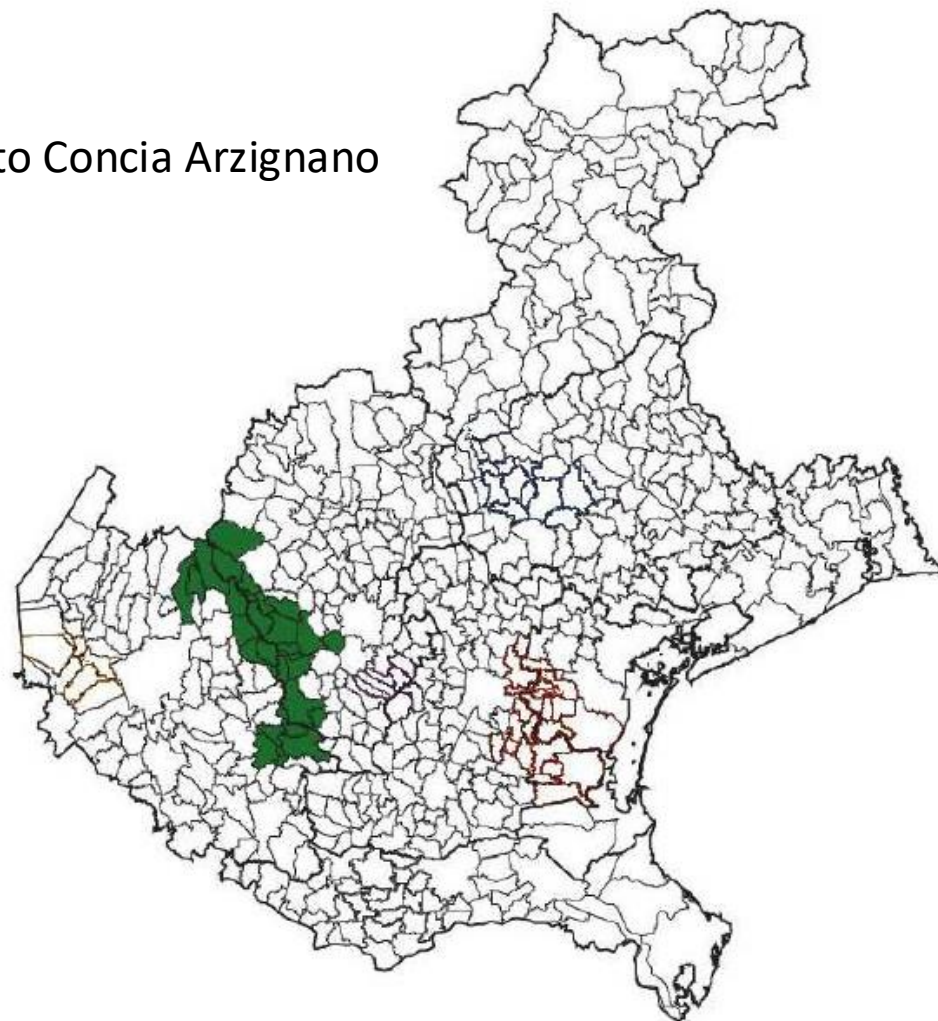


IL DISTRETTO DELLA CONCIA
Provincia di Vicenza

UNITA' DI CRISI
Veneto Lavoro

Arzignano 2 Aprile 2025

■ Distretto Concia Arzignano

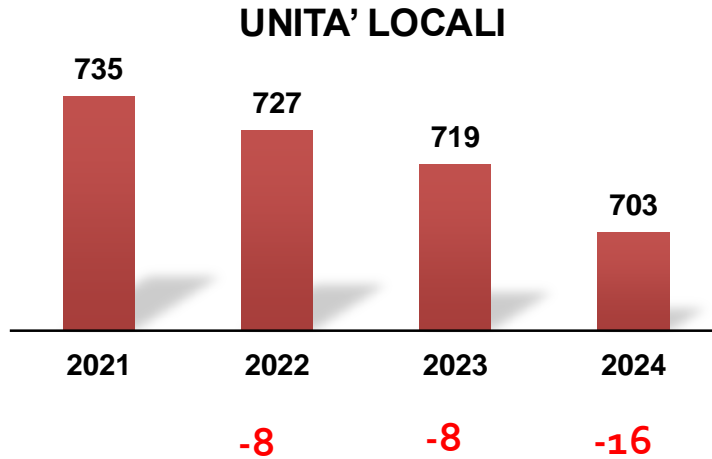


COMUNI DEL DISTRETTO

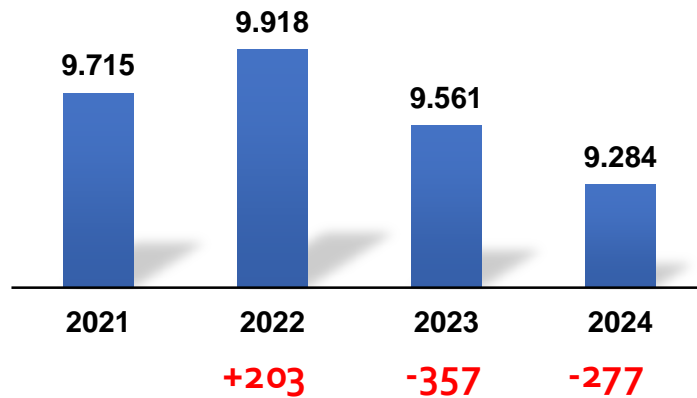
| | | | |
|--------------------------|----|-------------------------|----|
| 1) Albaredo d'Adige | VR | 15) Arzignano | VI |
| 2) Cologna Veneta | VR | 16) Chiampo | VI |
| 3) Montecchia di Crosara | VR | 17) Crespadoro | VI |
| 4) Roncà | VR | 18) Gambellara | VI |
| 5) Roverè Veronese | VR | 19) Lonigo | VI |
| 6) S. Giovanni Ilarione | VR | 20) Montebello V. | VI |
| 7) Selva di Progno | VR | 21) Montecchio M. | VI |
| 8) Velo Veronese | VR | 22) Montorso V. | VI |
| 9) Veronella | VR | 23) Nogarole V. | VI |
| 10) Vestenanova | VR | 24) Recoaro Terme | VI |
| 11) Zimella | VR | 25) S. Pietro Mussolino | VI |
| 12) Alonte | VI | 26) Trissino | VI |
| 13) Altavilla Vicentina | VI | 27) Zermeghedo | VI |
| 14) Altissimo | VI | | |

Struttura imprenditoriale in provincia di Vicenza

Codice Ateco 15.11



ADDETTI ALLE UNITA' LOCALI



Elaborazioni su dati Infocamere

% Provincia Vicenza / Veneto

2024

UNITA' LOCALI

86%

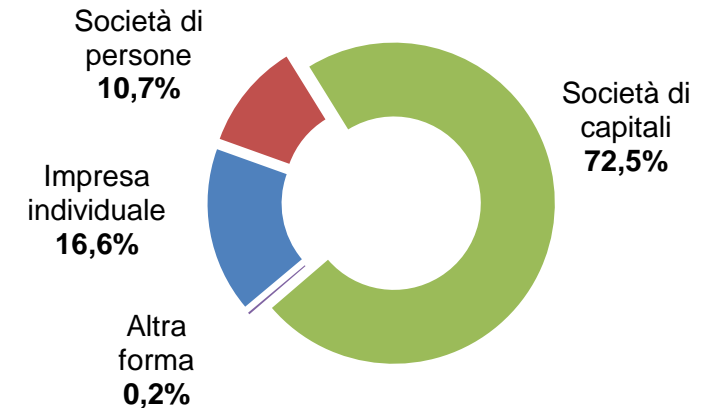
ADDETTI ALLE UNITA' LOCALI

93%

Imprese attive per forma giuridica in provincia di Vicenza

Codice Ateco 15.1

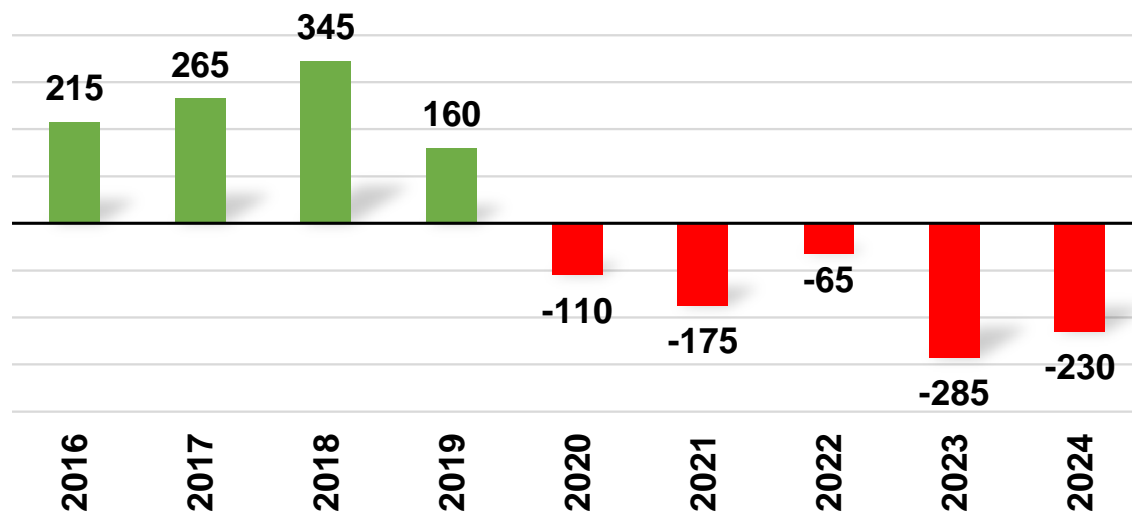
Anno 2022



Elaborazioni su dati Istat

Saldi occupazionali nell'industria conciaria

Provincia Vicenza



Saldi occupazionali nell'industria conciaria

| | 2021 | 2022 | 2023 | 2024 | Periodo 2021-2024 |
|-------------------|------|------|------|------|-------------------|
| CPI ARZIGNANO | -45 | -140 | -275 | -295 | -755 |
| CPI SAN BONIFACIO | 15 | -20 | -20 | -50 | -75 |

Elaborazioni su dati Veneto Lavoro

Ore autorizzate di cassa integrazione

Provincia di Vicenza

Preparazione e concia del cuoio, fabbricazione di articoli da viaggio, borse, marocchineria, selleria e calzature

| | 2024 | Var. % '23 / '24 | Var. % '22 / '23 |
|---------------|------------------|------------------|------------------|
| ORDINARIA | 2.117.553 | -6,2% | +21,3% |
| STRAORDINARIA | 147.989 | - | - |
| DEROGA | - | - | - |
| TOTALE | 2.265.542 | +0,4 | +21,2% |

Elaborazioni su dati Inps

Interscambio commerciale per principali destinazioni
Provincia di Vicenza

Gruppi Ateco 2007 'CB151

| | 2024 Mln € | Var. % '23 / '24 | Var. % '22 / '23 |
|---------------|----------------|---------------------|---------------------|
| EUROPA | 1.211,5 | -4,5 | -0,6 |
| AMERICA NORD | 222,0 | +0,5 | -18,4 |
| ASIA | 663,6 | +2,2 | -19,3 |
| ALTRE AREE | 154,1 | -8,7 | +7,7 |
| TOTALE | 2.251,2 | -2,4 | -8,0 |

Andamento dell'export distretto concia di Arzignano

| | Gen.-Set. 2024 Mln € | % | Diff. Gen.-Sett. '23 - '24 | Var. % Gen.-Sett. '23 - '24 |
|---------------------------------|----------------------------|--------|----------------------------------|-----------------------------------|
| CONCIA ARZIGNANO | 1.657 | 15,7% | -40,2 | -2,4% |
| TOT. SISTEMA MODA VENETO | 10.546 | 100,0% | -488,5 | -4,4% |

Elaborazioni su dati Intesa Sanpaolo – Monitor distretti

Elaborazioni su dati Istat